



# Fræðslumolar

---

Fræðslufundur skrásetjara  
Þjóðarbókhlöðu  
4. desember 2009



# Nýir leitarindexar

- Upprunaland
  - Finna → Útgáfuland → kóðar fyrir land úr marksniðinu
- Frummál þýðinga
  - Finna → Frummál þýðinga → tungumálakóðar
  - Sótt í deilisvið h í 041 (tungumál sem þýtt er úr)

# Leit að lokaritgerðum

- Lokaritgerðir er hægt að útiloka úr leitarniðurstöðum með því að afmarka leitir við kóðann **ri** í 039-sviðinu
  - Mikilvægt að nota allaf þennan kóða í skráningu
- Íslenskir efniskóðar í orðaleit
  - Finna → Ísl. efniskóðar (039) → ri
- Gátlisti um skráningu lokaritgerða er í Handbók skrásetjara (nýtt)

# Leit að doktorsritgerðum

- Doktorsritgerðir eru kóðaðar í sviði 008, en ekki finnanlegar þannig
  - Nokkrir leitarmöguleikar:
    - Efnisorðið **Doktorsritgerðir**
      - Ekki tæmandi, eldri ritgerðir finnast ekki
    - Finna → Athugasemdir (500 svið) → **Drg.**  
**eða** Finna → Athugasemdir (500 svið) → **Doktorsritgerð**
- Þá finnst allt sem inniheldur bæði leitarorðin í athugasemdsviði, yfir 9000 færslur
- Frekari takmarkana er þörf, t.d. ár eða árabil

# Leit að doktorsritgerðum

GEGNIR - Skráning - Útg. 18.01 Library: ICE01-Bókfræðigrunnur(BIB) (ICE01) Server: kerfi.gegdir.is:6991 (18.01) User: LANDSKERFI

GEGNIR Viðmót Skráning Eintök Vinnsla Tengsl Fjarsskrá \*Keyrslur Hjálp ?

ADM Sys No.

1. Ítarleit 2. Skipanaleit (CCL) 3. Samsett leit

Gagnagrunnur: Gegnir (ICE01)

Orð hlíð við hlíð

Athugasemdir (500-svið) drg.

OG  EÐA  EKKI

Athugasemdir (500-svið) doktorsritgerð

OG  EÐA  EKKI

Ár (008, 260)

STADFESTA Hreinsa

Prengja/vikka

Svið: Öll svið færslu

Orð hlíð við hlíð

OG  EÐA  EKKI

Prengja/vikka leit: 1988

Prengja/vikka Hreinsa afm.

Tengja

OG

EÐA

Fyrri leit en EKKI síðari

Síðari leit en EKKI fyrri

Tengja

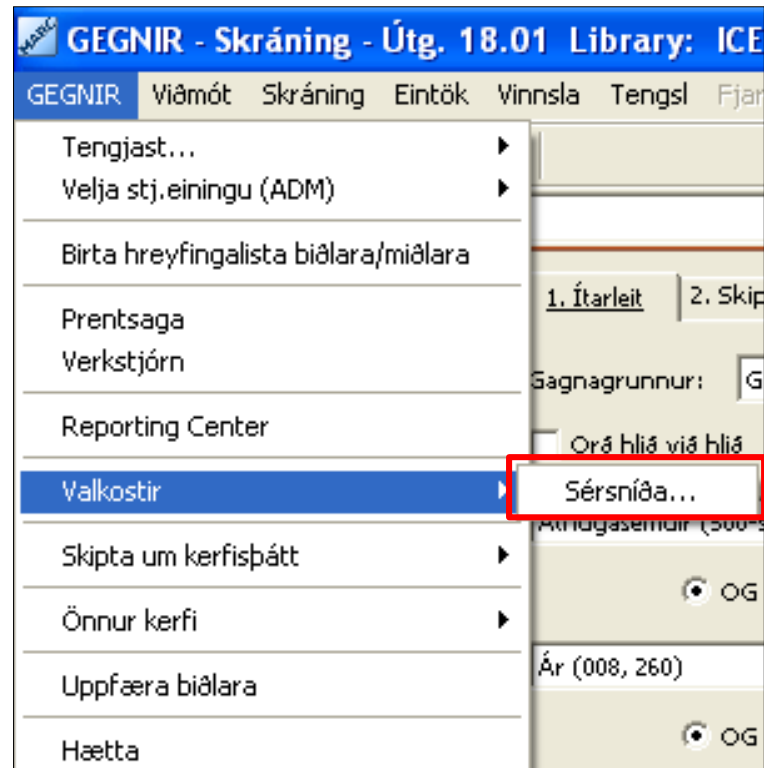
Leit	Gagnagr.	Fj. færsla
Athugasemdir= drg OR Athugasemdir= doktorsritgerð	ICE01	9186

# Greiniskráning

- Landsbókasafn heldur utanum greiniskráningu tímarita, en mörg söfn taka þátt
- Söfn á sérsviðum sjá um greiniskráningu á sínu efni, t.d. Bókasafn menntavísindasviðs, sem sér um skráningu á tímarita um kennslu- og uppeldismál
- Vilji söfn taka þátt geta þau snúið sér til Landsbókasafns ([ragnas@bok.hi.is](mailto:ragnas@bok.hi.is))
- Listi yfir greiniskráð tímarit er í vinnslu og verður aðgengilegur á vef Landsbókasafns

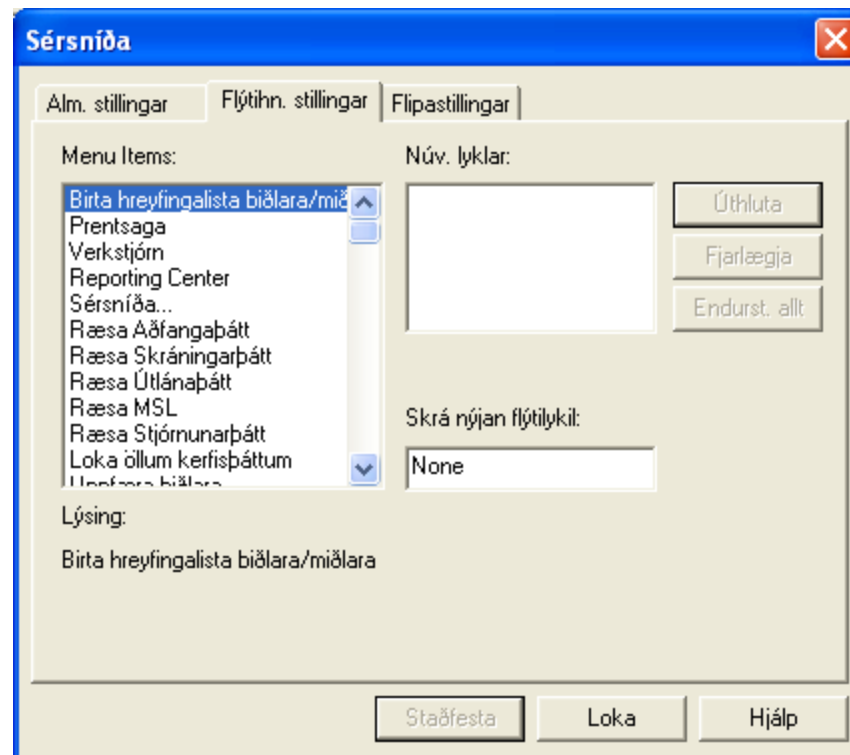
# Flýtihnappar

- Hægt er að setja inn flýtihnappa ef þeir eru ekki til fyrir



# Flýtihnappar

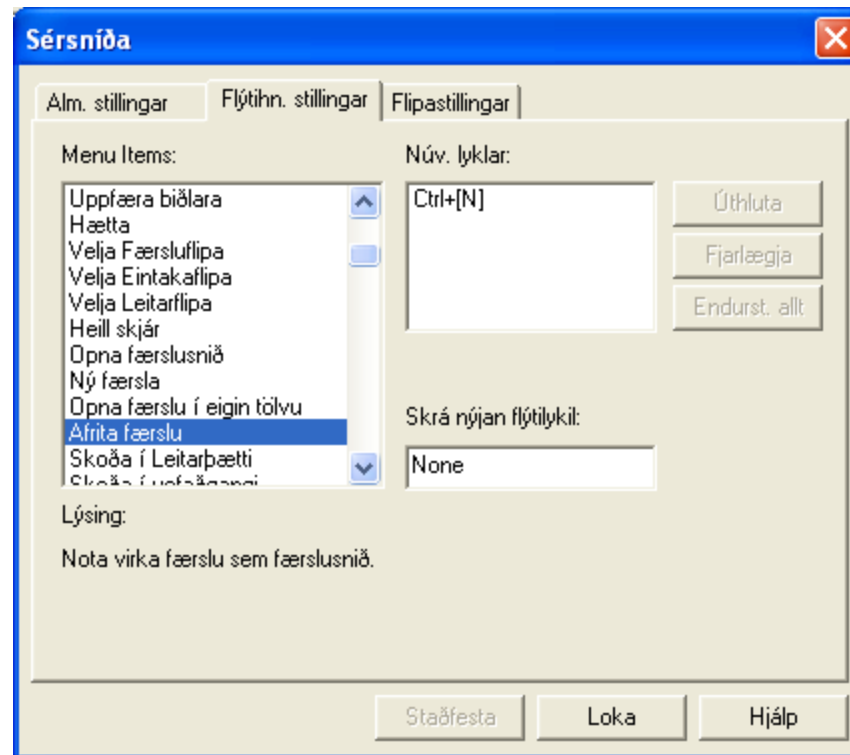
- Þá birtist þessi gluggi – miðflipi valinn





# Flýtihnappar

- Ef flýtiskipunin er til fyrir birtist hún í hægri glugga



# Flýtihnappar

---

- Hægt er að búa til nýja skipun að því tilskildu að skipunin sé ekki þegar í notkun (kerfið lætur þá vita)
- Ég notaði Ctrl-b til að loka færslu