

Leiðbeiningar fyrir sjálfsafgreiðslukerfi grunnskóla

5.10.2022

Sjálfsafgreiðslukerfið er nýtt veflægt kerfi sem Landskerfið hefur þróað. Sú útgáfa sem hér er kynnt til sögunnar er beta útgáfa af sjálfsafgreiðslukerfinu og á því eftir að taka einhverjum breytingum. Mikilvægt er að athuga að í þessum áfanga er sjálfsafgreiðslukerfið aðeins ætlað **nemendum í grunnskóla safnakjarna**. Í næstu uppfærslu er ætlunin að gera sjálfsafgreiðslukerfið aðgengilegt fyrir nemendur í framhaldsskólum og nemendur í samsteypusöfnum.

Í þessari útgáfu:

- Kerfið les ekki úr gervikennitölum eða „dummy notendum“.
- Það er ekki hægt að skila í kerfinu.
- Það er hægt að lána bók út þó að bókin sé skráð í útlán þar sem kerfið yfirskrifar útlánið.
- Ef verið er að vinna með margar bækur svo sem bekkjarsett er betra að nota nýja Gegni.
- Ef upp koma villur þarf að skoða þær og laga í nýja Gegni. Dæmi um villur:
 - Útrunnið lánþegakort
 - Frátekt á bók eða annarskonar beiðni
 - Bann við útlán á lánþega
- Það er hægt að læsa kerfinu þannig að aðeins þurfi að nota skanna en ekki mús og lyklaborð. Þetta er val hvers og eins bókasafns, en einnig er hægt að nota kerfið samhliða nýja Gegni.
- Það er hægt að skanna inn fleiri en eina bók í einu.
- Aðeins þarf að stilla kerfið einu sinni og það er þá í gangi þangað til slökkt er á því.
- Athugið að sjálfsafgreiðslukerfið er aðeins hugsað fyrir nemendur þar sem það tekur ekki á flóknari útlánareglum.

Vefslóðin fyrir sjálfsafgreiðslukerfið er: <https://api.landskerfi.is/grunnsk>


Vinsamlegast ekki dreifa vefslóðinni þar sem þetta er einungis fyrir nemendur í grunnskóla safnakjarnanum.

Kerfið stillt:

Þegar byrjað er að nota kerfið þarf að fara inn í stillingarnar (tannhjól) og stilla kerfið eins og hentar hverju bókasafni. Það eru margskonar stillingar í boði.

Til þess að skrá sig inn í kerfið þarf að velja bókasafnið þitt og lykilorð, en lykilorðið er safnakóðinn fyrir bókasafnið í STÓRUM STÖFUM. Hægt er að finna safnakóðann á þessari slóð. <https://landskerfi.is/um-okkur/bokasofnin>

Sjálfsafgreiðsluvél



1 Fyrsta skref
Velja skóla

2 Næsta skref
Stilla sjálfsafgreiðslu

3 Loka skref
Virka sjálfsafgreiðslu

Veldu skólann þinn


Lykilorð

Vista og næsta skref

Í þessari útgáfu er hægt að velja um 4 stillingar:

- Nota niðurteljara
- Hljóð
- Sýna útlán
- Heilskjár (Fullscreen)

Sjálfsafgreiðsluvél



✓ Fyrsta skref
Velja skóla

2 Næsta skref
Stilla sjálfsafgreiðslu

3 Loka skref
Virka sjálfsafgreiðslu

Nota niðurteljara

5s

10s

15s

20s

25s

30s

Hljóð

Sýna útlán

Heilskjár (Fullscreen)

Back Vista og næsta skref

Það er hægt að velja að vera með niðurtalningu og þá hversu langur niðurtalningartíminn á að vera. Þegar niðurtalningin er búin þá endurhleður

síðan sig yfir á byrjunarsíðu. Ef þið kjósið að nota ekki niðurteljara þarf að prenta út „hreinsa“ strikamerki og skanna það til þess að endurhlaða síðuna.

Hægt er að velja hvort maður vilji að kerfið gefi frá sér hljóð. Ath. að þá þarf að vera kveikt á hljóði í tölvunni. Aðvörunarhljóðmerki heyrir ef villa kemur upp. Ef skönnun tókst þá kemur bjartara hljóð sem líkist hljóðinu sem skanninn gefur frá sér.

Valkvæmt er hvort útlánin hjá nemendum sjáist, þá sést hvað nemandi er nú þegar með í láni. Ef ekki er hakað við þennan möguleika kemur aðeins upp bókin sem verið er að skanna inn.

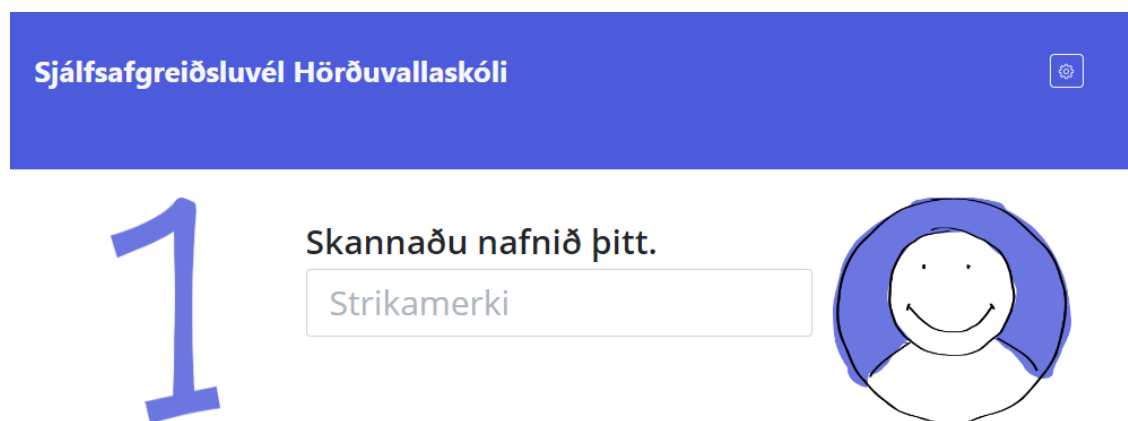
Ef skjárinn er stilltur á „heilskjá“ þá er ekki hægt að komast úr honum nema að fara aftur í stillingar og taka hakið af „heilskjá“.

Í síðasta glugganum í stillingum þarf að haka við „virkja“ til þess að virkja kerfið. Ef ekki er hakað við virkja kemur upp gluggi sem segir „Ekki virk“.

Svo skal smella á tannhjólið til þess að komast inn í kerfið.

Svona er kerfið notað:

Byrjað er á að skanna inn strikamerki nemanda:



Sjálfsafgreiðsluvél Hörduvallaskóli

1 Skannaðu nafnið þitt.

Strikamerki

Ef villa kemur upp við skönnun þá koma skilaboðin „Villa kom upp. Reyndu aftur.“

1

Skannaðu nafnið þitt.

Strikamerki

Villa kom upp. Reyndu aftur.



Eftir 3 villur fer karlinn í fýlu og nemandi fær þá ábendingu um að leita sér aðstoðar.

1

Skannaðu nafnið þitt.

Strikamerki

Það er eitthvað að strikamerkinu.
Sæktu aðstoð.



Þegar nemandi hefur skannað inn strikamerkið sitt birtist ný síða þar sem stendur fullt nafn lánþega og hann beðinn um að skanna inn bókina sína.

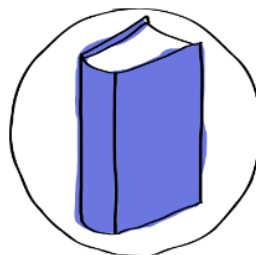
Hér á að skanna inn strikamerki bókar:

Ef stillt er á „sýna útlán“ þá koma upp upplýsingar um bækur sem eru í láni og hvenær skiladagur á þeim er.

2

Hæ Íris Alda Ísleifsdóttir!

Skannaðu bókina.



Í útláni:

Útlánsdagur:
5.10.2022

Skiladagur: **4.11.2022**

Blyton, Enid,

Fimm í ævintýraleit / Enid Blyton ;
[Kristmundur Bjarnason íslenzkaði] ; ...
myndir eftir Eileen A. Soper.

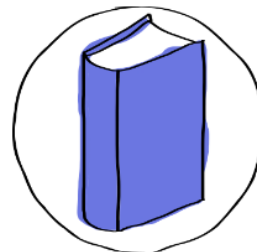
813 Bly Fin
16583925

Ef ekki er stillt á „sýna útlán“ er síðan auð.

2

Hæ Íris Alda Ísleifsdóttir!

Skannaðu bókina.



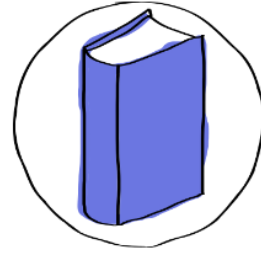
Þegar búið er að skanna inn bókina koma upp skilaboðin „skráning tókst, skannaðu næstu bók“. Ef kveikt er á niðurteljara endurstillir hann sig eftir hvert nýtt útlán.

2

Hæ Íris Alda Ísleifsdóttir!

Skannaðu bókina.

Strikamerki



Skráning tókst, skannaðu næstu bók

Nýtt útlán:

Útlánsdagur:
5.10.2022

Skiladagur: 4.11.2022

Vestly, Anne-Cath.,

Óli Alexander á hlaupum / Anne-Cath. Vestly

; Johann Vestly teiknaði myndirnar ; [Stefán

Sigurðsson íslenzkaði].

813 Ves Óli
17836205

Næsta skref er að láta niðurteljarann klára eða skanna „hreinsa“ merkið til þess að fara til baka á upphafssíðuna. „Hreinsa“ virkar alltaf á síðu 2 til þess að endurstilla kerfið og færa það yfir byrjunarsíðu.

„Hreinsa“ strikamerkið er aðgengilegt á heimasíðu landskerfis í pdf formi og word skjali. Hægt er að vinna meira með strikamerkið í wordskjalinu ef þess er kosið.

<https://landskerfi.is/sites/default/files/public/hreinsa.docx>

<https://landskerfi.is/sites/default/files/public/hreinsa.pdf>

ATH. Allar ábendingar um hvað má betur fara í næstu útgáfu eru vel þagnar á hjalp@landskerfi.is