

Breiðari markhópur – Sýningar í Sarpi

Vala Gunnarsdóttir fagstjóri Sarps

Farskóli safnamanna 29.09.2017

Sarpur og sarpur.is

- Fyrsta útgáfa skráningarkerfisins Sarps leit dagsins ljós árið 1998
- Ytri vefur Sarps var opnaður almenningi árið 2013
- Ytri vefur Sarps hlaut Íslensku safnaverðlaunin árið 2014
- „Ytri vefur Sarps er mikilvægur til þess að söfnin í landinu séu virkir þátttakendur í upplýsingasamfélaginu og opnar gátt milli almennings og safna“. (Umsögn valnefndar íslensku safnaverðlaunanna árið 2014).

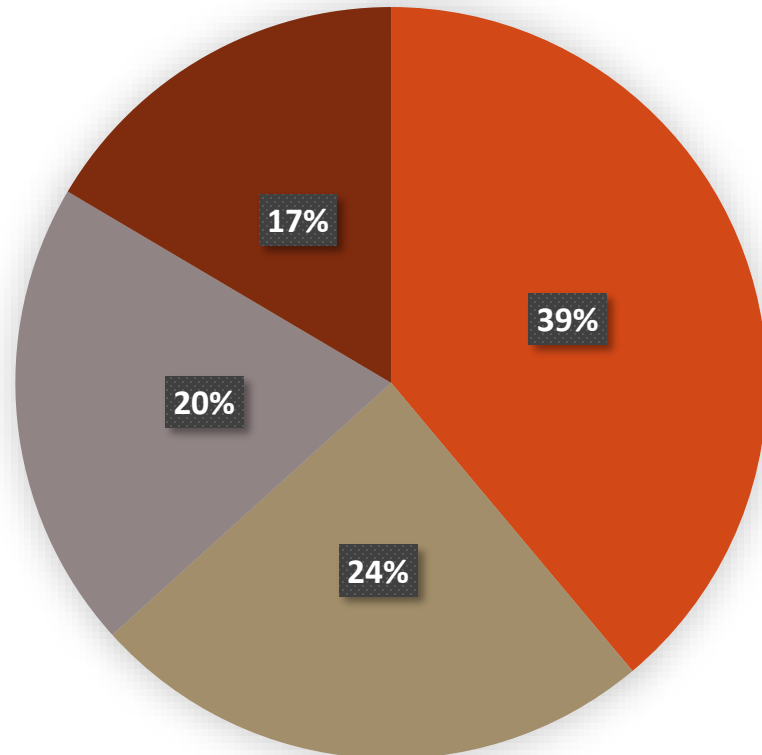


Tölfræði á Sarpur.is árið 2016

Mánuður	Heimsóknir	Notendur	Síðuflettingar heild	Meðaltími á vefnum
janúar 2016	8299	5684	64765	03:38
febrúar 2016	7349	4649	67524	04:18
mars 2016	7283	4448	66212	04:52
apríl 2016	5820	3729	46635	03:54
maí 2016	5881	3826	48666	04:02
júní 2016	5688	3785	44546	03:41
júlí 2016	4443	3107	33558	03:42
ágúst 2016	7058	4777	58574	03:47
september 2016	8412	5557	77956	04:26
október 2016	7953	5527	67368	04:00
nóvember 2016	7107	4679	66161	04:19
desember 2016	9876	7170	68322	04:05

Hvernig finna einstaklingar Sarp

Hvaðan komu einstaklingar á vefinn sarpur.is árið 2016



- Leitarvélur (Organic search)
- Samfélagsmiðlar (Social)
- Beinn hlekkur (Direct)
- Tilvísun (Referral)

Öll söfn

Öll aðföng

Sláðu inn leitarorð...

LEITA

Um leit

Mitt safn



Heildarsafn

Munir

Ljósmyndir

Myndlist og hönnun

Þjóðhættir

Á þessum vef getur þú flett upp upplýsingum um rúmlega miljón aðföng sem eru í gagnasafninu. Þeim mun fjölga dag frá degi.

Áhugaverð leitarorð

[Náttúrugripasafn](#), [Steinasafn](#), [Altaristafla](#), [Jón Kaldal](#), [Bátur](#), [Keldur](#), [Grænmeti](#), [Fiðla](#), [Réttir](#), [Kristján Eldjárn](#), [Kjöll](#), [Leikfang](#), [Askur](#), [Bill](#), [Þingvellir](#), [Spil](#), [Ísland](#), [Harmonika](#)

50 Söfn

Eru nú aðilar
að Sarpi

Heildarsafn

og nýjustu
færslur



Hrafnhildur Arnardóttir - Shoplifter: TAUGAFOLD VII / NERVESCAPE VII

Listasafn Íslands

26.05.2017 - 22.10.2017

Sýningarstjóri: **Birta Guðlaug Guðjónsdóttir**

Hrafnhildur Arnardóttir (f. 1999), einnig þekkt sem Shoplifter, er íslenskur myndlistarmaður sem búsettur er í New York. Á undanförunum 15 árum hefur hún á umfangsmikinn hátt kannað notkun og táknrænt eðli hárs, og sjónræna og listræna möguleika þessarar líkamlegu afurðar. Í verkum sínum fæst hún við sögu þráhyggju mannsins gagnvart hári og hvernig má upplifa hár sem birtingarmynd sköpunar í nútíma menningu, sem tekst á við hugmyndir á mörkum þráhyggju eða blætis. List hennar hverfist að mestu um skúlptúra, staðbundnar innsetningar og veggverk, sem

[Skoða sýninguna](#)



Yfirlestur

Nýlistasafnið

22.04.2017 - 02.09.2017

Sýningarstjóri: **Heiðar Kári Rannvesson**

YFIRLESTUR

myndlist í bókaformi úr safneign Nýlistasafnsins

22.04. – 02.09.2017

Völvufell 13 - 21, Breiðholti

Ópið eftir samkomulagi

Myndlist í bókaformi er mótsagnakennt fyrirbæri: Bækur sem líta þarf á sem myndlistarverk, myndlist sem lesa þarf sem bókmenntaverk. Bókverk krefjast óhefðbundins lesturs sem...

[Skoða sýninguna](#)



Fjársjóður þjóðar. Valin verk úr safneign

Listasafn Íslands

07.04.2017 - 31.12.2019

Sýningarstjóri: **Birta Guðlaug Guðjónsdóttir**

Í förum Listasafns Íslands eru á tólfra þúsund verka af ýmsum gerðum, frá ýmsum löndum og ýmsum tímum. Á sýningunni Fjársjóður þjóðar er dágott úrval verka úr þessari safneign, sem gefur yfirlit yfir brúun myndlistar á Íslandi frá öndverðri nítjándu öld til okkar daga. Sýningin dregur fram, með söstoð um átíttu listaverka, fjölbreytni þeirra miðla og stílbrigða sem einkenna þessa stuttu en víðburðaniku sögu. Fyrstu áratuginu byggðist safneign Listasafns Íslands einvörðungu upp á gjöfum, málvörkum eftir höfðinglega erlenda listamenn, einkum danska og

[Skoða sýninguna](#)



Steina. Eldrúnir (Pyroglyphs)

Listasafn Íslands

04.03.2017 - 20.08.2017

Steina (Steinunn Briem Bjarnadóttir Vasulka, f. 1940) er íslenskur myndlistarmaður og alþjóðlegur.



Öll söfn

Öll aðföng

Stíðu inn leitarorð...

LEITA

Um leit

Mitt safn

Forsíða > Sýningar > Passaglós á Bessastöðum

Deila



Passaglós á Bessastöðum

Þjóðminjasafn Íslands

Vefsýning

Sýningarstjóri: Guðmundur Ólafsson, Anna Rut

Guðmundsdóttir

Bessastaðir á Álfanesi voru höfðingjasetur og ein helsta valdamístið landsins öldum saman. Þar var líka aðsetur umboðsmanna konungs á Íslandi og má ætla að þeir hafi búið við nokkuð annan kost en allur almenningur í landinu. Á árunum 1987-1996 fóru fram umfa...

[Lesið meira](#)



Heimasíða



Passaglas, Ölglas
Þjóðminjasafn Íslands
Jarðfundur



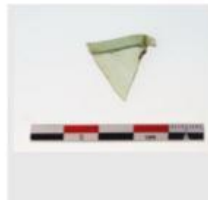
Glas, Passaglas, Ölglas
Þjóðminjasafn Íslands
Jarðfundur



Passaglas, Ölglas
Þjóðminjasafn Íslands
Jarðfundur



Passaglas, Ölglas
Þjóðminjasafn Íslands
Jarðfundur





Passaglös á Bessastöðum

Þjóðminjasafn Íslands

Vefsýning

Sýningarstjóri: Guðmundur Ólafsson, Anna Rut Guðmundsdóttir

Bessastaðir á Álfanesi voru höfðingjasetur og ein helsta valdamístöð landsins öldum saman. Þar var líka aðsetur umboðsmanna konungs á Íslandi og má ætla að þeir hafi búið við nokkuð annan kost en allur almenningur í landinu.

Á árunum 1987-1998 fóru fram umfangsmiklar fornleifarannsóknir í sambandi við viðgerðir og endurreisn staðarins, og þá fundust ýmsir áhugaverðir gripir. Þar á meðal 53 brot úr svonefndum passaglösum. Þá höfðu ekki áður fundist leifar af slíkum glösum annars staðar á Íslandi, en við nýlegar rannsóknir á biskupssetrunum á Hólum í Hjaltadal og í Skálholti hafa fundist einstaka brot (Guðmundur Ólafsson 2011:123-124; 2013:79-81; Ragnheiður Traustadóttir 2013 og Gavin Lucas, munnl. heimild).

Hvað eru passaglös?

Passaglös eru mjög þunn, há og mjó drykkjarglös sem algeng voru í Evrópu frá 16. öld fram á 18. öld. Þau gátu verið misstór, allt frá um 15 til 30 cm á hæð og frá rúmlega tveimur til átta cm í þvermál. Þau voru gjarnan áttstrend að lögun en stundum sextrend eða jafnvel sívöl. Þau mjökkuðu niður og utan á þau voru brædd þrjú til átta mjó, lárétt ríffluð þverbönd eða strik úr gleri, með mislöngum bilum á milli. Passaglösin voru vinsæl í veislum þar sem þau voru látin ganga á milli manna. Þetta var hluti af fornum og vinsælum samskiptum, sem gekk út á það að drekka nákvæmlega það sem manni var ætlað, hvorki meira né minna. Þverböndin eða strikin á glösinu sýndu hve langt menn áttu að drekka áður en þeir réttu glasið áfram til næsta manns. Þeir sem gættu sín ekki og varð á að fara yfir strikið, þurftu að drekka áfram niður að því næsta, og áttu því á hættu á að verða fljótt ofurlívi. Hugsanlega má rekja orðatiltekið, að fara yfir strikið, til þessa leiks (Haggen 2010; Henriksen 2003; Kjellberg 1957; Halbruner).

Heimildir um passaglös á Íslandi

Fáar heimildir hafa fundist um notkun passaglasa hér á landi, þó að menn virðist hafa þekkt til þeirra. Það kemur t.d. fram í frásögn Jóns Indíafara þar sem hann segir: „Hún sagði mér heimilt eitt passaglas fullt af öll“, og í texta hjá Hallgrími Péturssyni, sálmaskáldi, kemur fyrir orðatiltekið að „drekka þessa og þessa“, sem virðist vísa til drykkju úr passaglas. Þá má líka geta þess að í danskri orðabók Konráðs Gíslasonar er passaglas sagt vera mælipyttla „t.e.m. með strykum“ (Guðmundur Ólafsson 2013:79-81, Konráð Gíslason 1851).

Gerð passaglasa

Passaglös voru mjög fjölbreytt að útliti. Þau voru oftast gerð þannig að ljósgrænt gler var blásið fram í mjóan sívalning. Botninn var pressaður út og upp, þannig að hann myndaði breiðan tvöfalda flatan glerfót neðst, sem glasið hvíldi á. Til þess að fá rétt form var glasið gjarnan mótað með því að setja form inn í glashólkinn á meðan hann var enn heitur og mjúkur. Algengast var að formið væri áthyrt að lögun, þótt sum væru svölbund, eða jafnvel ríffbund. Glösa í passaglösunum voru

Öll söfn

Öll aðföng

Sláðu inn leitarorð...

LEITA

Um leit

Mitt safn

Forsíða > Aðildarsöfn > Þjóðminjasafn Íslands > Passaglas

Deila  

Heimasíða

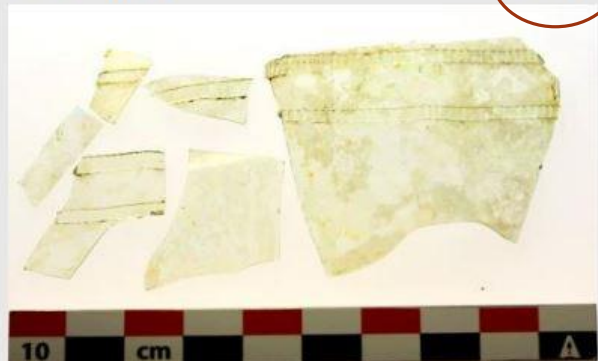
Þetta aðfang er í Þjóðminjasafni Íslands. Safnið varðveitir um 4 milljónir mynda, um 300 þúsund muni og tæpar 25 þúsund færslur um þjóðhætti. Í húsasafni eru um 40 hús.

Áætlað er að um 80-90 % þessara aðfanga sé komin í stafrænan búning, mismunandi eftir tegundum. Einnig er skráningin mismunandi ítarleg og myndir bara við hluta gagnanna.

Birting gagna í Sarpi er á ábyrgð viðkomandi safns.

< Aftur í sýningu

< 1 / 19 >



Panta mynd

Mitt safn

Veistu meira?

Landfræðileg staðsetning



Google

Map data ©2017 Google

Heiti	Passaglas, Ölglas
Ártal	1550-1750
Staður	Bessastaðir
Byggðaheiti	Álftanes
Sveitarfélag 1950	Bessastaðahreppur
Núv. sveitarfélag	Sveitarfélagið Álftanes
Sýsla	Gullbringusýsla
Vefsýning	Passaglös á Bessastöðum

Nánari upplýsingar

Númer	1989-137-288
Aðalskrá	Jarðfundur
Undirskrá	Alm. munaskrá, Munir
Stærð	4,9 x 3,9 x 0,1 cm
Efni	Gler

Lýsing

Sex brot úr passaglas. Á fjórum þeirra er upphleyptar þverrifflaðar rákir. Glerið er glært en með glerpest.

AÐFÖNG ▾

NAFNASKRÁ ▾

LEIT

UMSÝSLA ▾

LISTAR ▾

KERFI ▾

LEITA

Forsíða > Umsýsla > Sýningar > Breyta sýningu

⚙ Vala Gunnarsdóttir | Útskrá

SETJA Á VINNULISTA

EYÐA SÝNINGU

BÚA TIL PDF

Grunnupplýsingar

Sýningargripir (19)

Breytingasaga

+ Velja sýningargrip

Mynd	Aðfang	A-númer	B-númer	Efnisorð	Varðveislustaður	Ástandssk.	Afhent	Skilað	
	Jarðfundur		1988-213-201	Passaglas, Ölglas	Forngrípageymsla - Hilluröð 2 Fg	Nei	5.2.2016	Nei	
	Jarðfundur		1988-213-216	Passaglas, Ölglas	Forngrípageymsla - Hilluröð 2 Fg	Nei	5.2.2016	Nei	
	Jarðfundur		1988-213-326	Passaglas, Ölglas	Forngrípageymsla - Hilluröð 2 Fg	Nei	5.2.2016	Nei	
	Jarðfundur		1988-213-327	Passaglas, Ölglas	Forngrípageymsla - Hilluröð 2 Fg	Nei	5.2.2016	Nei	
	Jarðfundur		1988-213-328	Passaglas, Ölglas	Forngrípageymsla - Hilluröð 2 Fg	Nei	5.2.2016	Nei	
	Jarðfundur		1988-213-329	Glas, Passaglas, Ölglas	Forngrípageymsla - Hilluröð 2 Fg	Nei	5.2.2016	Nei	
	Jarðfundur		1988-213-330	Passaglas, Ölglas	Forngrípageymsla - Hilluröð 2 Fg	Nei	5.2.2016	Nei	



15 ▾



Síða 1

af 2



Birti færslu 1 til 15 af 19

Sýningar á Sarpur.is

- <http://sarpur.is/Syningar.aspx>
- Vefsýningar
- Greiningarsýningar
- Kynning á yfirstandandi sýningum
- Utanumhald yfir sýningar

SARPUR Listasafn Íslands – Myndlist/Hönnun

ADFÖNG ▾ | NAFNASKRÁ ▾ | LEIT | UMSÝSLA ▾ | LISTAR ▾ | KERFI ▾ LEITA

Forsíða > Aðföng > Myndlist/Hönnun > Listasafn Íslands > Breyta færslu Vala Gunnarsdóttir | Útskrá

SETJA Á VINNULISTA EYÐA FÆRSLU STOFNA FORVÖRSLU MYNDA HRADSKRÁNINGARSNIÐ

Grunnupplýsingar Aðrar upplýsingar Uppsetning Fjármál Eigendasaga (1) Forvarsla (0) Pantanir (0) **Sýningar (1)** Útán (0)

Umræður (0) Breytingasaga

Númer	Heiti sýningar	Sýningarstaður	Sýningarstjóri	Hönnuður sýningar	Tengiliður	Sýningartími	
5	Stofngjör Listasafns Íslands					28.4.2015 - 31.12.2018	

Finna Númer ▾

15 ▾ Síða 1 af 1 Birti færslu 1 til 1 af 1

REKSTRARFÉLAG SARPS | ÞJÓNUSTUVEFUR | 514 5050 Chrome 60.0 | Síðasta innskráning 25.9.2017 kl. 08:21

SARPUR

Menningarsögulegt
gagnasafn